



# Tutos



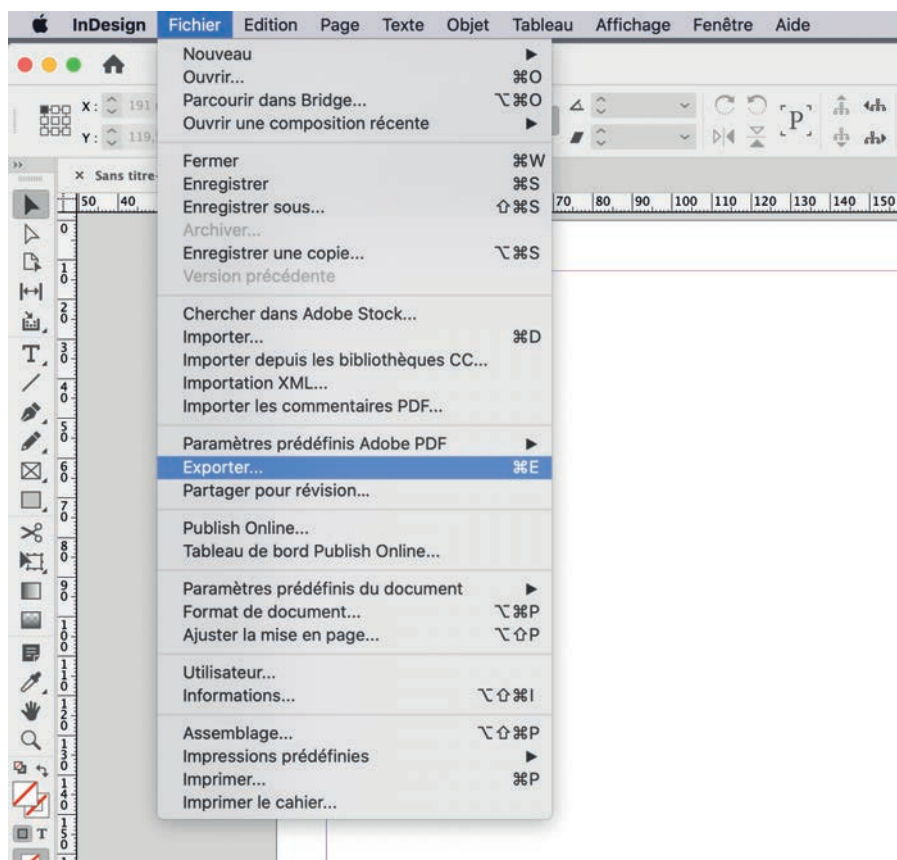
**CMYK**

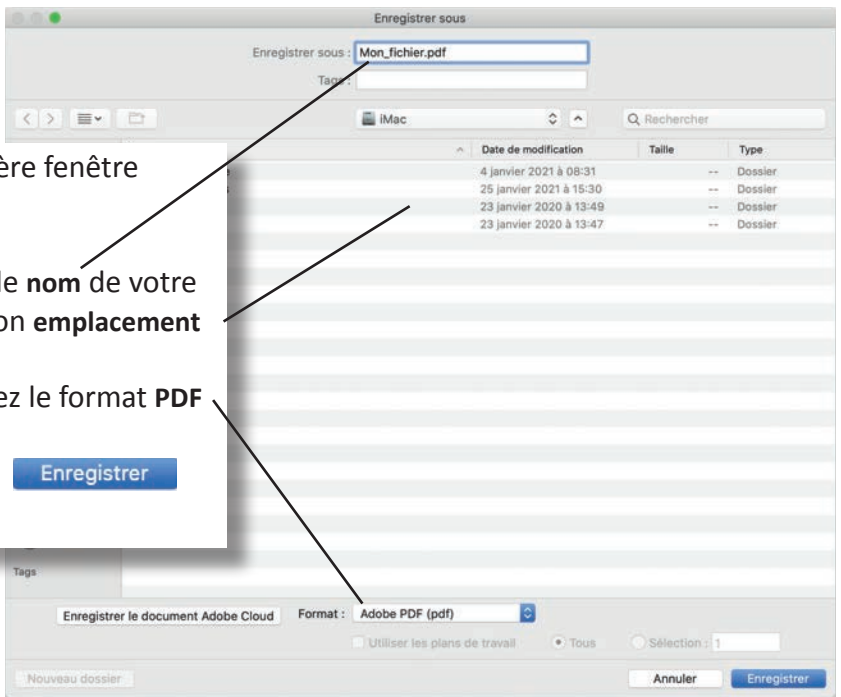
# Générer un PDF sur

Si vous suivez les instructions ci-dessous, nous vous garantissons une impression conforme à votre fichier.

Comment régler le paramètre prédéfini Adobe PDF

Ctrl + E : Exporter des fichiers PDF



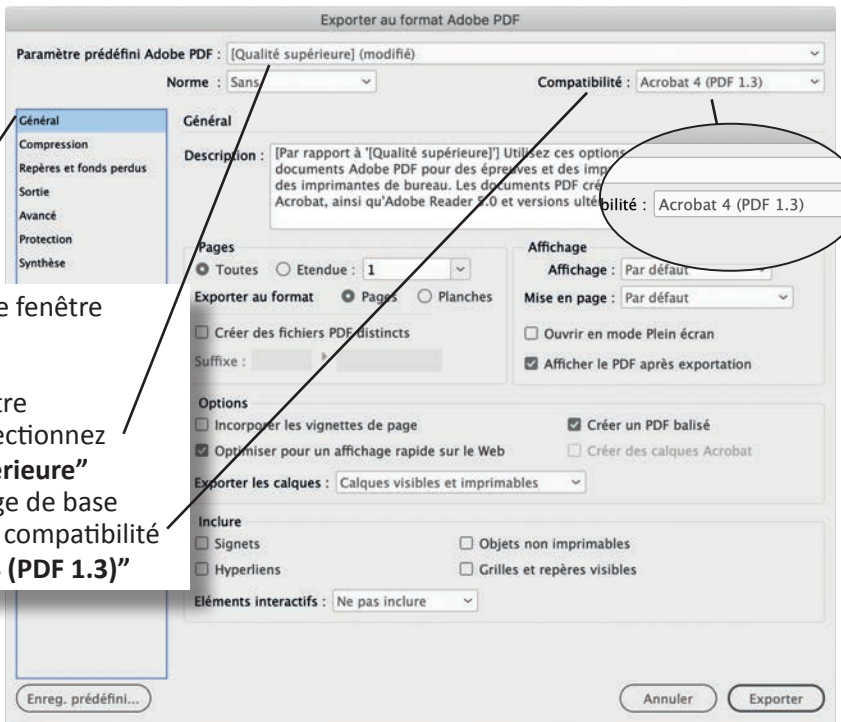


Une première fenêtre s'ouvre :

Choisissez le **nom** de votre fichier et son **emplacement**

Sélectionnez le format **PDF**

Cliquer sur **Enregistrer**



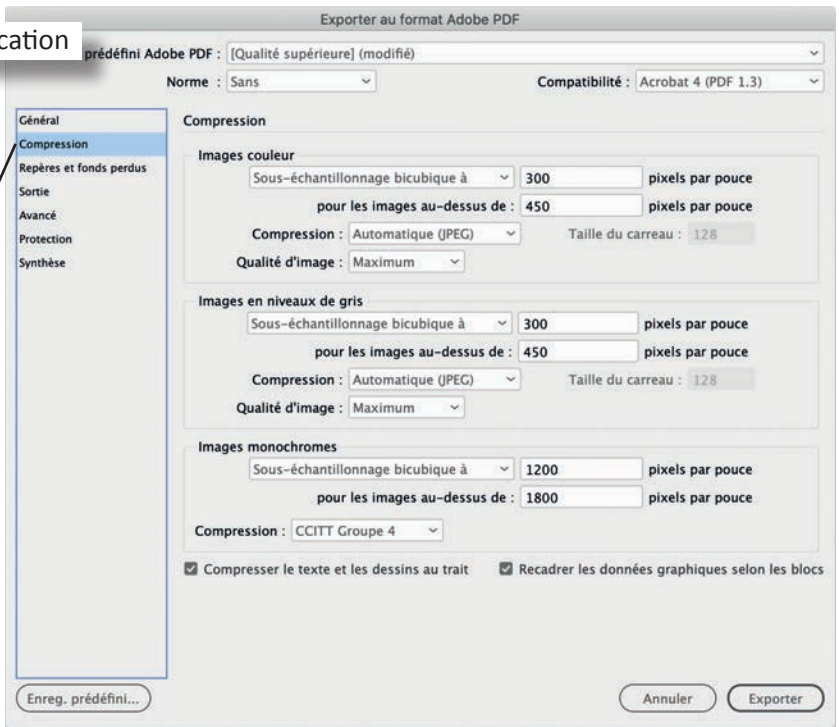
Une deuxième fenêtre s'ouvre :

Dans paramètre prédéfini, sélectionnez **"Qualité supérieure"** comme réglage de base et modifiez la compatibilité en **"Acrobat 4 (PDF 1.3)"**

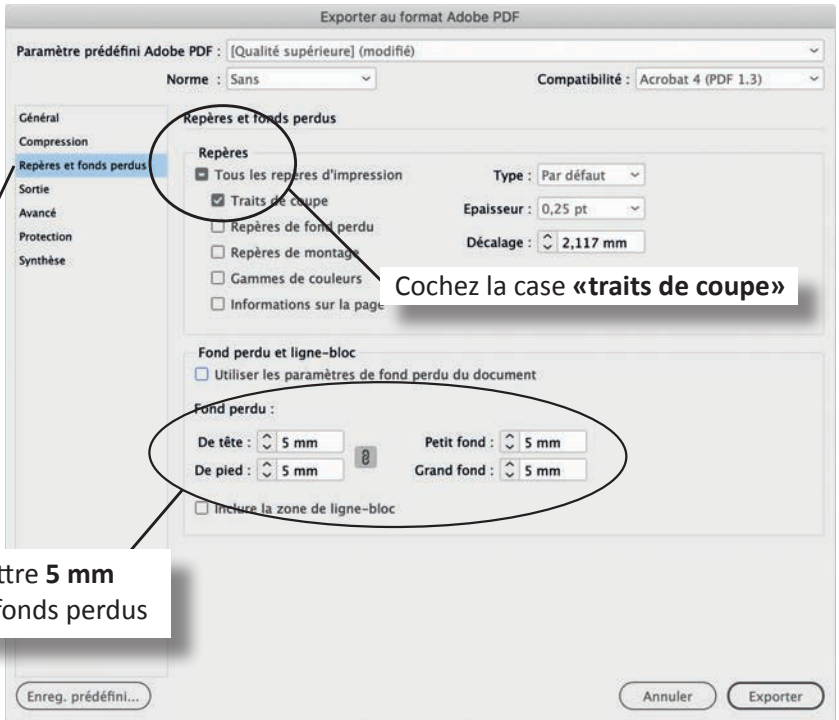
Onglet

Aucune modification

Onglet



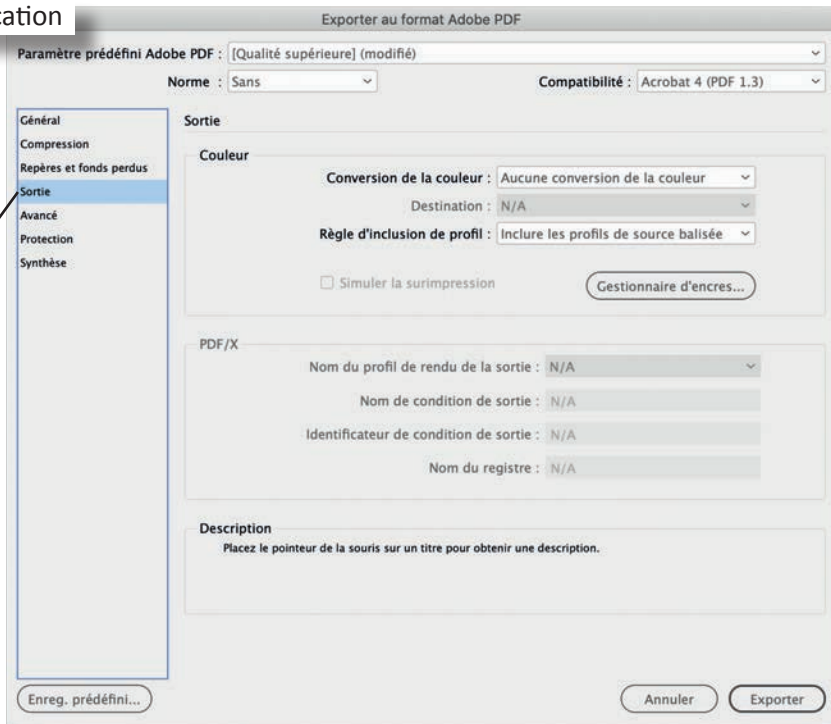
Onglet



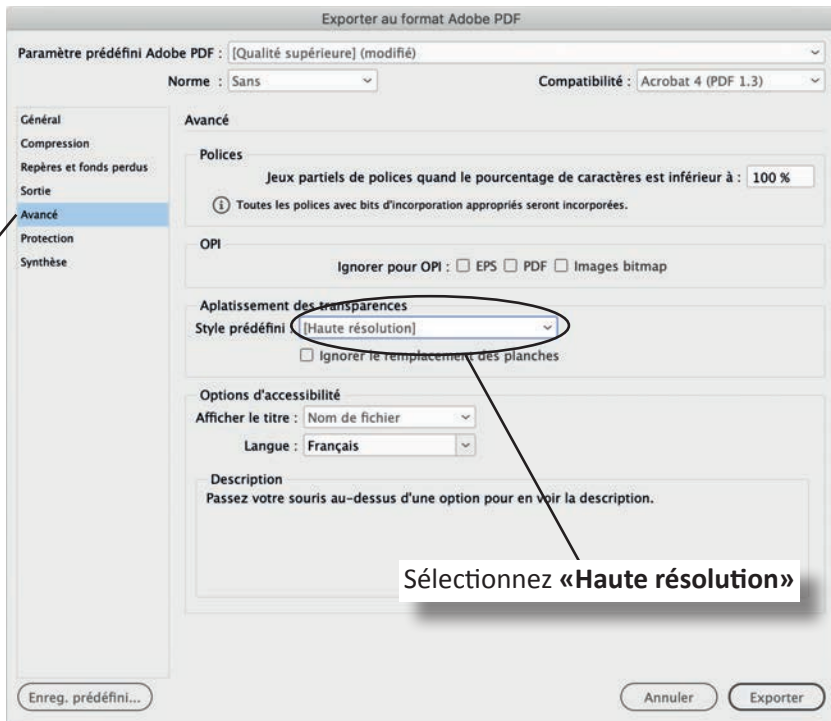
Cochez la case «traits de coupe»

Mettre 5 mm  
de fonds perdus

Onglet



Onglet



Sélectionnez «Haute résolution»

## Aucune modification

Onglet

Exporter au format Adobe PDF

Paramètre prédéfini Adobe PDF : [Qualité supérieure] (modifié)

Norme : Sans      Compatibilité : Acrobat 4 (PDF 1.3)

**Général**  
Compression  
Repères et fonds perdus  
Sortie  
Avancé  
Protection  
Synthèse

**Protection**

Niveau de chiffrement : Faible (RC4 à 40 bits) – Compatible avec Acrobat, versions 3.0 et ultérieures

**Mot de passe d'ouverture**

Exiger un mot de passe pour l'ouverture du document

Mot de passe d'ouverture : \_\_\_\_\_

**Droits**

Utiliser un mot de passe pour restreindre l'impression, la modification et autres opérations

Mot de passe d'accès aux droits : \_\_\_\_\_

**i** Ce mot de passe est obligatoire pour ouvrir le document dans des applications d'édition PDF.

Impression autorisée : Haute résolution

Modifications autorisées : Tout sauf extraire des pages

Autoriser la copie de contenu et l'accès pour les malvoyants

Enreg. prédéfini...      Annuler      Exporter

## Aucune modification

Onglet

Exporter au format Adobe PDF

Paramètre prédéfini Adobe PDF : [Qualité supérieure] (modifié)

Norme : Sans      Compatibilité : Acrobat 4 (PDF 1.3)

**Général**  
Compression  
Repères et fonds perdus  
Sortie  
Avancé  
Protection  
Synthèse

**Synthèse**

**Description :** [Par rapport à '[Qualité supérieure]'] Utilisez ces options afin de créer des documents Adobe PDF pour des épreuves et des impressions de haute qualité sur des imprimantes de bureau. Les documents PDF créés peuvent être ouverts dans Acrobat, ainsi qu'Adobe Reader 5.0 et versions ultérieures.

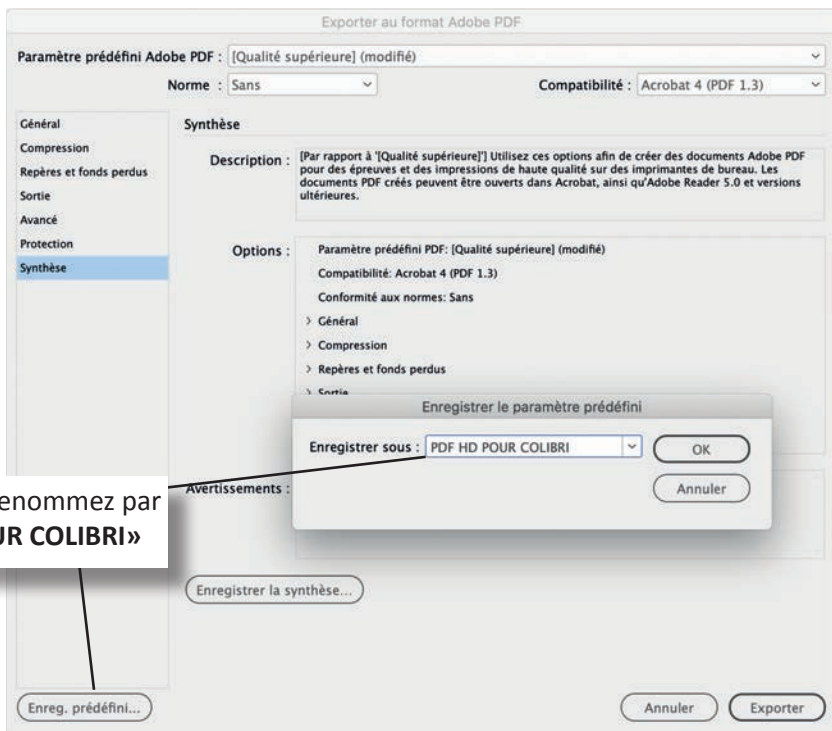
**Options :** Paramètre prédéfini PDF: [Qualité supérieure] (modifié)  
Compatibilité: Acrobat 4 (PDF 1.3)  
Conformité aux normes: Sans

- > Général
- > Compression
- > Repères et fonds perdus
- > Sortie
- > Avancé
- > Protection

**Avertissements :**

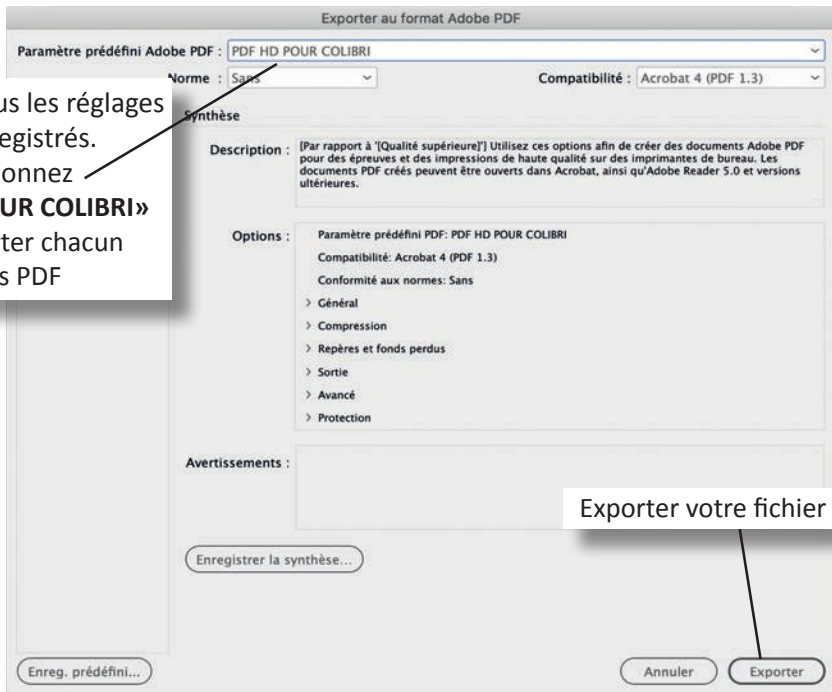
Enregistrer la synthèse...

Enreg. prédéfini...      Annuler      Exporter



Enregistrez et renommez par  
**«PDF HD POUR COLIBRI»**

Désormais, tous les réglages  
sont enregistrés.  
Sélectionnez  
**«PDF HD POUR COLIBRI»**  
pour exporter chacun  
de vos PDF



Exporter votre fichier