

GUIDE PRATIQUE & TECHNIQUE



CATALOGUE PRODUITS

Nous avons réalisé ce petit guide, pour vous aider et vous guider dans la réalisation, et le choix de vos outils de communication. Nous avons voulu répondre aux interrogations que nous rencontrons le plus souvent auprès des graphistes ou de nos clients. Ce guide reste un outil pour l'ensemble de nos interlocuteurs, il pourra paraître inutile pour certain et très pratique pour d'autres. Nous avons voulu rappeler certaines règles de base et vous guider pour éviter les erreurs les plus fréquemment rencontrées. À la fin de ce guide, nous vous proposons des tutos pour le paramétrage de vos profils de sortie pour générer vos PDF HD pour l'impression.

Nous restons à votre écoute, et nous sommes disponibles pour vous aider techniquement et vous guider dans vos choix, **c'est notre métier.**

Dans cette liste non exhaustive, nous parlons des outils de communication les plus couramment utilisés en vous indiquant les formats standards et les papiers conseillés suivant les supports de communication que vous souhaitez utiliser. Bien entendu, nous pouvons réaliser des documents totalement personnalisés, aussi bien au niveau du format que du papier.

Sommaire

Nos produits

Cartes de visite	5
Cartes de correspondance	6
Cartes postales	7
Têtes de lettre	8
Enveloppes	9
Affiches.....	10
Flyers.....	11
Dépliants	12
Livrets et Brochures	13
Liasses ou Carnets autocopiants	14
Chemises à rabats	15
Chevalets avec feuillets	16
Calendrier cartonnés	17
PLV	18
Autocollants	19
Stop-rayons.....	20
Billeterie et Tombola	21
Roll up.....	23

Guide et conseils

Préparation des fichiers	25
Formes de découpe	28
Les Papiers	31
Les Finitions et Embellissement	33

The background features several orange hexagons of varying shades (dark orange, medium orange, and light orange) scattered across the page. Some are partially cut off by the edges of the frame. The text 'Nos produits' is centered in a bold, orange, sans-serif font.

Nos produits

Cartes de visite

Format standard : 8,5 x 5,5 cm

Papiers conseillés : Couché demi-mat et mat 350g/m²
Bristol 300g/m²

Impression : Recto ou Recto/Verso

Finitions : Pelliculage Recto ou Recto/Verso
↳ 3 finitions : Brillant, Mat ou Soft touch
Vernis sélectif
Vernis 3D
Gaufrage
Dorure



Cartes de correspondance

Format standard : 21 x 10 cm

Papiers conseillés : Couché demi-mat et mat 350g/m²
Bristol 300g/m²

Impression : Recto ou Recto/Verso

Finitions : Vernis sélectif
Vernis 3D
Gaufrage
Dorure



Cartes postales

Format standard : 10 x 15 cm

Papier conseillé : Carte 1 face 350g/m²

Impression : Recto ou Recto/Verso

Finitions : Vernis acrylique Recto

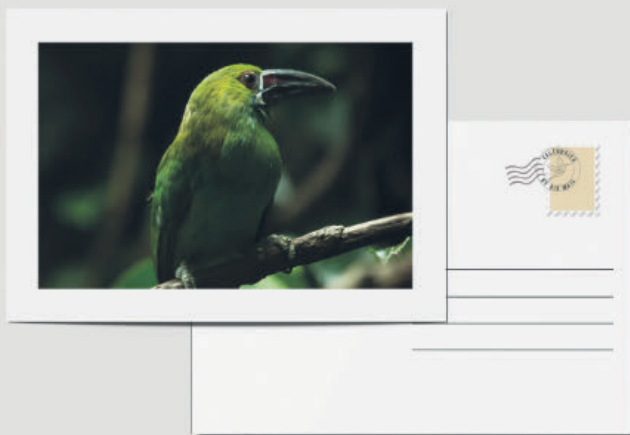
↳ 3 finitions : Brillant, Satin ou Mat

Pelliculage Recto

↳ 3 finitions : Brillant, Mat ou Soft touch

Vernis sélectif

Vernis 3D



Têtes de lettre

Format standard : A4 (21 x 29,7 cm)

Papiers conseillés : Laser 80 - 90g/m²
Opale 80 - 90 - 100g/m²

Impression : Recto ou Recto/Verso

Finition : Dorure
Gaufrage

Pensez à vos enveloppes !!



Enveloppes

Formats standards : C6 11,4 x 16,2 cm
DL 11 x 22 cm
C5 16,2 x 22,9 cm
C4 22,9 x 32,4 cm
Carré 16 x 16 cm

Papiers conseillés : 80, 90, 120g/m²
Avec ou sans fenêtre

Impression : Recto ou Recto/Verso



Affiches

Formats standards : A4 (21 x 29,7 cm)
A3 (29,7 x 42 cm)
A2 (42 x 59,4 cm) ou 40 x 60 cm
A1 (59,4 x 84,1 cm) ou 60 x 80 cm
A0 (84,1 x 118,9 cm) ou 80 x 120 cm
Abribus ou Sucette : 118,5 x 175 cm (voir schéma ci-dessous)

Papiers conseillés : Couché ½ mat ou brillant
de 135 à 350g/m² suivant votre utilisation
Affiche abribus : papier affiche dos bleu 130g/m²

Impression : Recto ou Recto/Verso suivant les formats et les papiers

Finitions : Vernis acrylique Recto ou Recto/Verso
↳ 3 finitions : Brillant, Satin ou Mat
Pelliculage Recto ou Recto/Verso
↳ 3 finitions : Brillant, Mat ou Soft touch

Abribus

Format visible : 116 x 171 cm
(ne pas mettre d'éléments visuel, tel que
du texte, hors de cette zone)



Format fichier : 118,5 x 175 cm



Flyers

Formats standards : 10 x 15 cm
10 x 21 cm
15 x 21 cm
21 x 29,7 cm

Papiers conseillés : Couché ½ mat ou brillant
de 135 à 250g/m² suivant votre utilisation

Impression : Recto ou Recto/Verso

Finitions : Vernis acrylique Recto ou Recto/Verso
↳ 3 finitions : Brillant, Satin ou Mat
Pelliculage Recto ou Recto/Verso
↳ 3 finitions : Brillant, Mat ou Soft touch
Vernis sélectif
Vernis 3D



Dépliants

Formats standards : A3 \rightarrow A4

A4 \rightarrow A5

A4 \rightarrow 10 x 21 cm

63 x 29,7 cm \rightarrow A4

Papiers conseillés : Couché ½ Mat, Mat ou Brillant
de 135 à 350g/m² suivant le nombre de plis et
votre utilisation

Impression : Recto ou Recto/Verso

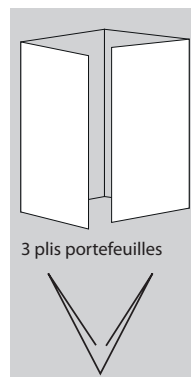
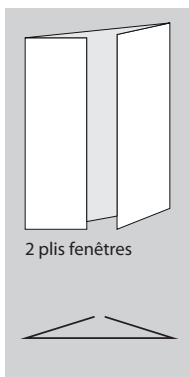
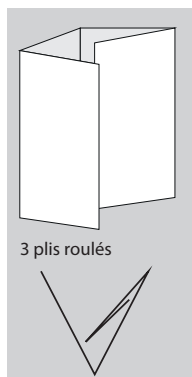
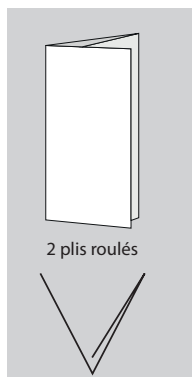
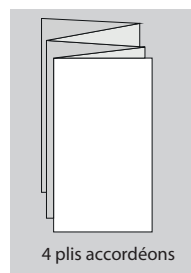
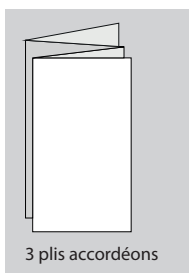
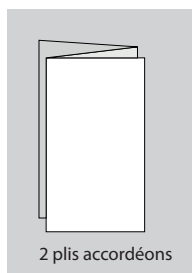
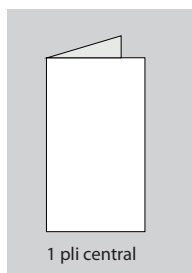
Finitions : Vernis acrylique Recto ou Recto/Verso

↳ 3 finitions : Brillant, Satin ou Mat

Pelliculage Recto ou Recto/Verso

↳ 3 finitions : Brillant, Mat ou Soft touch

Vernis sélectif



Livrets et Brochures

Formats standards : A3 → A4
A4 → A5

Papiers conseillés : Couché ½ mat ou brillant
de 115 à 170g/m² pour l'intérieur
de 250 à 350g/m² pour la couverture
(si couverture plus épaisse)

Finitions pour intérieur et couverture :

Vernis acrylique Recto ou Recto/Verso

↳ 3 finitions : Brillant, Satin ou Mat

Pelliculage Recto ou Recto/Verso

↳ 3 finitions : Brillant, Mat ou Soft touch

Vernis sélectif

Finitions de la couverture uniquement :

Vernis 3D

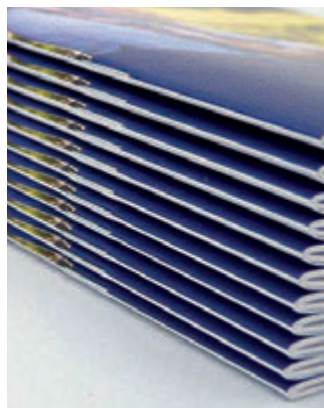
Gaufrage

Dorure

Brochure
2 piqûres à cheval

Dos carré collé
Dos carré collé cousu

Wire'o
(Reliure métallique)



Liasses ou Carnets autocopiants

Formats standards : A4 et A5

Papiers conseillés : Autocopiants en Duplicata (2 feuillets)
Triplicata (3 feuillets)
↳ jusqu'à 5 feuillets

Impression : Recto ou Recto/Verso

Finitions : Micro-perforation
Numérotation
Carnet avec rabats

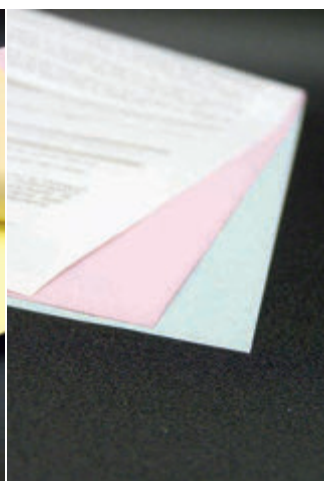
Carnet



Carnet avec rabat



Liasse



Chemises à rabats

Formats utiles : A5 et A4

Papiers conseillés : Couché ½ Mat, 300 ou 350g/m²

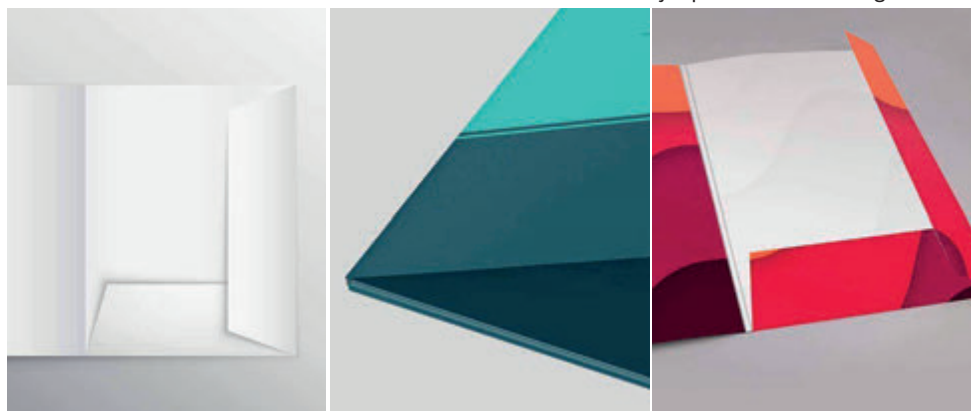
Impression : Recto ou Recto/Verso

Finitions : Vernis acrylique Recto ou Recto/Verso
↳ 3 finitions : Brillant, Satin ou Mat
Pelliculage Recto ou Recto/Verso
↳ 3 finitions : Brillant, Mat ou Soft touch
Vernis sélectif
Vernis 3D
Gaufrage
Dorure
Découpe personnalisée

[Voir les formes de découpe pages 29 à 31](#)

Double rainage

Rainage simple
jusqu'à 50 feuilles en 80g/m²



Chevalets avec feuillets

Tous formats

Papiers conseillés :

Support : Carte 1 face 350g/m² (avec ou sans impression)

Feuillet : Couché ½ mat 250g/m²

Impression : Recto ou Recto/Verso

Finitions : Vernis acrylique Recto ou Recto/Verso

↳ 3 finitions : Brillant, Satin ou Mat

Pelliculage Recto ou Recto/Verso

↳ 3 finitions : Brillant, Mat ou Soft touch

Vernis sélectif

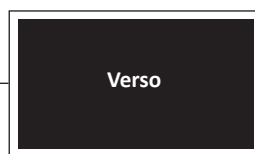
Vernis 3D



Calendriers cartonnés

Format fini (mm)	Format du fichier recto	Format du fichier verso	Épaisseur	Poids (g)
670 × 430	700 × 460	660 × 420	17,5/10 ^e	380
670 × 410	700 × 440	660 × 400	17,5/10 ^e	370
650 × 430	680 × 460	640 × 420	17,5/10 ^e	370
600 × 400	630 × 430	590 × 390	17,5/10 ^e	330
570 × 410	600 × 440	560 × 400	17,5/10 ^e	315
550 × 430	580 × 460	540 × 420	17,5/10 ^e	325
550 × 405	580 × 435	540 × 395	17,5/10 ^e	305
430 × 335	460 × 365	420 × 325	15/10 ^e	200
430 × 310	460 × 340	420 × 300	15/10 ^e	185
297 × 210	327 × 240	287 × 200	14/10 ^e	90
290 × 210	320 × 240	280 × 200	14/10 ^e	90
270 × 210	300 × 240	260 × 200	14/10 ^e	70

Rembordage R° (1^{er} Semestre) / Affichage V° (2nd Semestre)



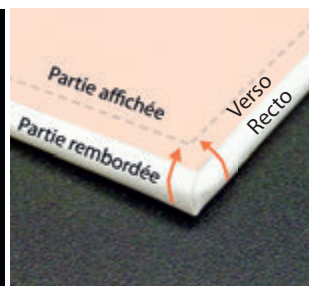
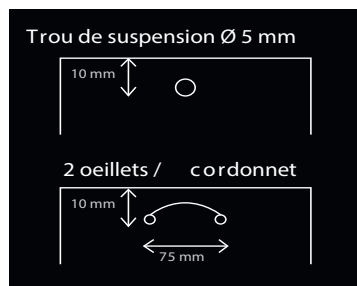
Format de rembordage R° = +15mm

Le recto est la partie rembordée, donc le format doit être rallongé de 15mm de chaque côté.

Format d'affichage V° = -5mm

Le verso est la partie affichée, donc le format doit être raccourci de 5mm de chaque côté.

Système de suspension :



Tous formats

Papiers conseillés : Couché ½ mat ou brillant 135g/m²
Rembordage sur carton 17,5/10^e

Finitions : Vernis acrylique

↳ 3 finitions : Brillant, Satin ou Mat

Pelliculage

↳ 3 finitions : Brillant, Mat ou Soft touch

Vernis sélectif

Vernis 3D

Dorure

Pose de chevalet



Autocollants

Tous formats

Adhésifs : Papier ou Vinyle

Découpe totale

Découpe mi-chair (découpe uniquement sur la partie adhésive)

Découpe totale



Découpe mi-chair



Stop-rayons

Tous formats

Papier conseillé : Couché ½ mat ou brillant 350g/m²

Impression : Recto ou Recto/Verso

Découpe personnalisée

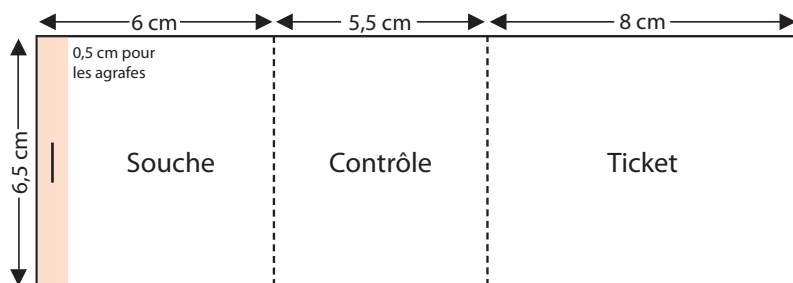
Avec ou sans twister



Billetterie et Tombola

Tous formats

Format conseillé :



Papiers : Offset blanc ou couleur 80 g/m²
½ Mat 115g/m²



Réglementation de la billetterie

Code général des impôts, annexe 4, CGIAN4. - Article 50 sexies B

I. Toute entrée sur les lieux où sont organisés des spectacles visés au I de l'article 290 quater du code général des impôts doit être constatée par la remise d'un billet extrait d'un carnet à souche avant l'accès au lieu du spectacle.

III. L'entrée doit faire l'objet d'un contrôle. Lorsqu'un billet est imprimé, il doit rester entre les mains du spectateur. Si ce billet comporte deux parties, l'une reste entre les mains du spectateur et l'autre est retenue au contrôle.

Chaque partie du billet, ainsi que la souche dans le cas d'utilisation de carnets, doit porter de façon apparente ou sous forme d'informations codées

Le nom de l'organisateur
Le numéro d'ordre du billet
La catégorie de la place à laquelle celui-ci donne droit
Le prix global payé par le spectateur ou s'il y a lieu la mention de gratuité
Le nom du fabricant

Modifications effectuées par Arrêté 2007-10-05 art. 2 JORF 7 octobre 2007

Article 50 sexies C

Les organisateurs de spectacles peuvent utiliser des carnets spéciaux pour chaque représentation comprenant, par catégorie de places, un nombre de billets égal à celui des places susceptibles d'être occupées.

Chaque billet ainsi que sa souche doit indiquer le numéro de la place à laquelle il donne droit et la séance pour laquelle il est valable. Les billets qui correspondent aux

places gratuites ou à prix réduit sont annulés et restent attachés à la souche. Les carnets afférents à chaque représentation doivent contenir les billets non délivrés ; ils sont enliassés et conservés par l'organisateur.

Article 50 sexies F

I. Les fabricants doivent déclarer au service des impôts leurs livraisons de billets ou cartes d'entrée aux organisateurs de spectacles, sous huit jours, en précisant :

- 1° Les noms et adresses des organisateurs ;
- 2° Le nombre et les numéros des fonds de billets livrés.

Article 50 sexies G

Les organisateurs de spectacles sont comptables des billets qu'ils ont reçus ou imprimés ; ils doivent présenter les coupons de contrôle et les billets non utilisés à toute réquisition des agents des impôts.

Les agents des impôts ont accès aux lieux où sont organisés des spectacles pour toutes vérifications utiles.

Article 50 sexies H

Les organisateurs de spectacles sont tenus d'établir, dès la fin de chaque journée ou représentation, un relevé comportant, pour chaque catégorie de places : le nombre de billets émis, le prix de la place et la recette correspondante.

Dans le cas des billets qui ne sont pas émis par le biais de systèmes informatisés, le relevé doit comporter, en outre, pour chaque catégorie de places, les numéros des premiers et derniers billets délivrés.

Tous registres ou documents présentant les indications prévues ci-dessus tiennent lieu de relevé.

Les relevés doivent être tenus à la disposition des agents des impôts et conservés par les exploitants selon les modalités prévues au I de l'article L. 102 B du livre des procédures fiscales.

Roll up

Formats standards : 80 x 200 cm
85 x 200 cm

Support : Bâche

Impression : Recto uniquement



The background features a decorative pattern of hexagons in various shades of orange and peach. Some hexagons are solid, while others are outlined in white. The pattern is scattered across the page, with a large solid orange hexagon in the top left, a large outlined peach hexagon in the top center, a large solid orange hexagon on the right side, and a cluster of five hexagons (three outlined, two solid) at the bottom.

Guide et conseils

Préparation des fichiers

Pour la réalisation de vos impressions, nous avons besoin d'un fichier PDF.

Le format

Il nous faut un fichier PDF page à page, au format réel (échelle 1).

La résolution

Vos images doivent avoir une résolution de 300 dpi (pixels/pouces).

Pour rappel :

300 dpi = haute résolution

150 dpi = moyenne résolution

72 dpi = basse résolution

La couleur

Le mode colorimétrique de votre document doit être en CMJN.

Le mode RVB est uniquement utilisé pour l'affichage écran.

Si votre fichier est destiné à être imprimé en quadrichromie, vérifiez que toutes les teintes sur votre PDF sont en CMJN. À l'inverse, pour les teintes imprimées en tons directs, merci de vérifier sur votre PDF que ces teintes ne sont pas en CMJN.

Pour de l'impression en quadrichromie, si vous nous fournissez un fichier avec des éléments en RVB ou des tons directs, ils seront automatiquement convertis en CMJN. Cette conversion peut provoquer des modifications sur certaines couleurs.

Gris et noir

Si vous souhaitez un noir très dense, vous pouvez utiliser un noir enrichi :

- Cyan 30%

- Magenta 30%

- Jaune 30%

- Noir 100%

Ne pas utiliser ce noir sur le texte courant, uniquement sur les aplats ou les gros titres.

Pour l'utilisation du gris, privilégiez des teintes composées uniquement de noir tramé. Nous vous déconseillons d'utiliser des gris composés de quatre valeurs CMJN.

Les finitions et embellissements

Pour la réalisation du vernis sélectif, vernis 3D, encre à gratter, dorure ou gaufrage, nous avons besoin d'un fichier PDF, avec uniquement les éléments concernés, en noir à 100%.

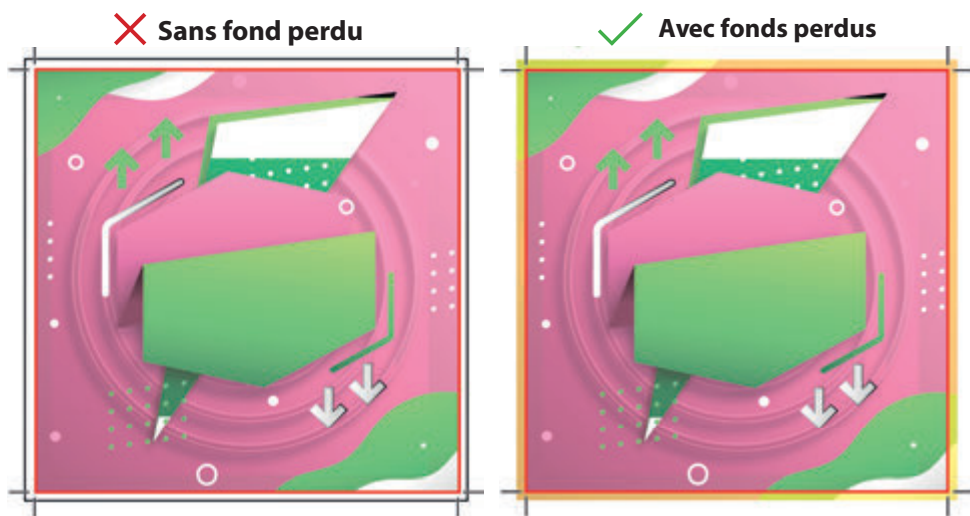
Les formes de découpe

Pour la réalisation d'une forme de découpe personnalisée, nous avons besoin d'un fichier PDF avec un tracé de découpe vectoriel. Il doit être en couleur d'accompagnement et en surimpression.

Les fonds perdus

Pour tous vos fichiers avec des éléments en bord de page (fond de couleur, photos, éléments graphiques, filets, ...), nous avons besoin d'un fichier PDF avec des bords perdus (3mm minimum).


Voir schéma :



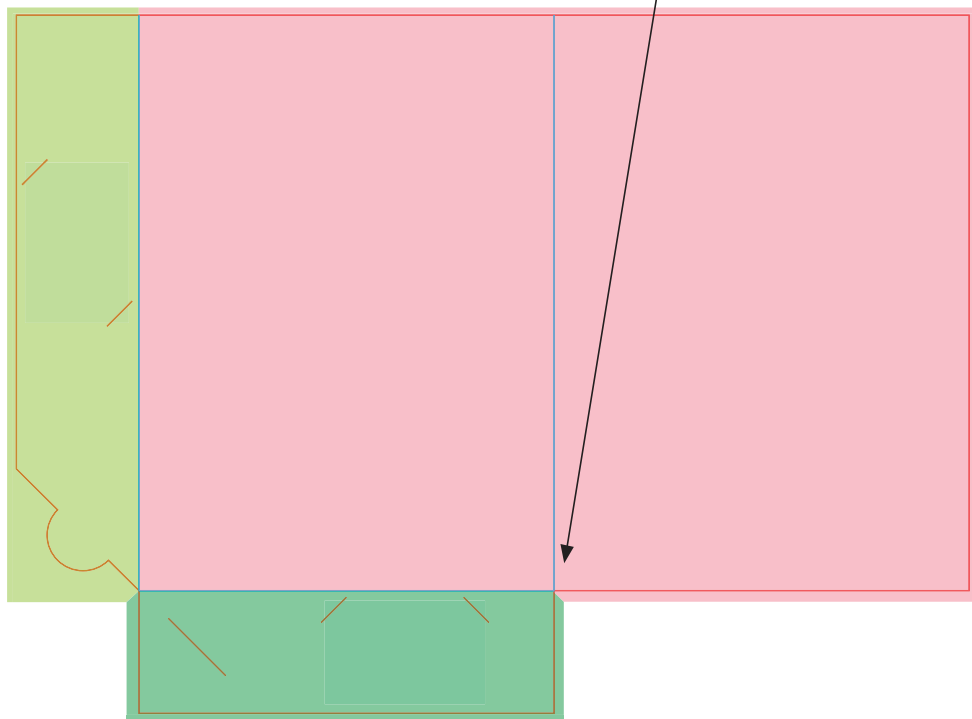
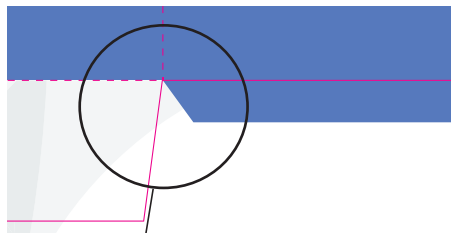
Les fonds perdus servent à éviter l'apparition de filets blancs sur le bord de votre document, au moment du façonnage final.

 Taille définitive du document

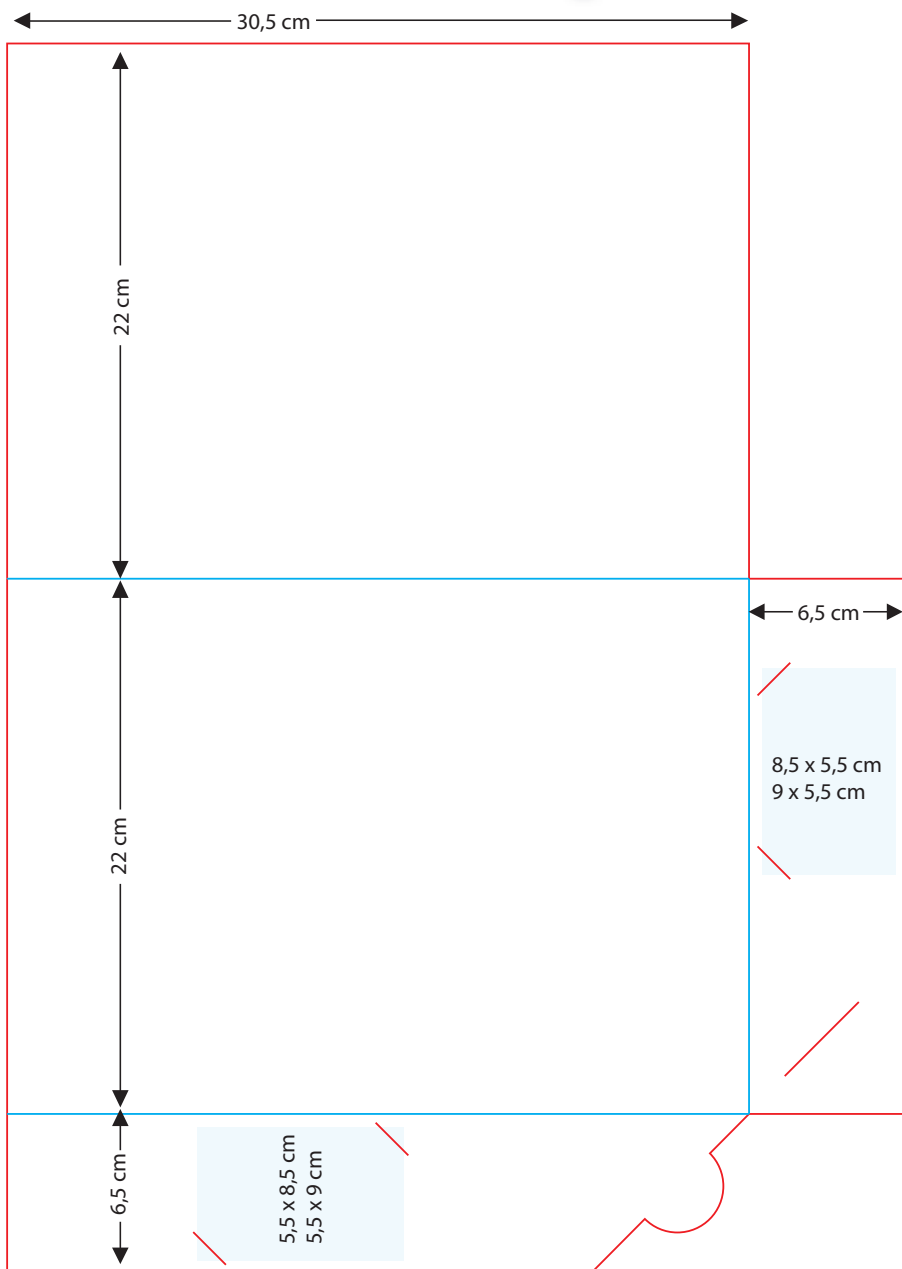
 Zone de fonds perdus
(pas présent dans le format fini)

 Traits de coupe

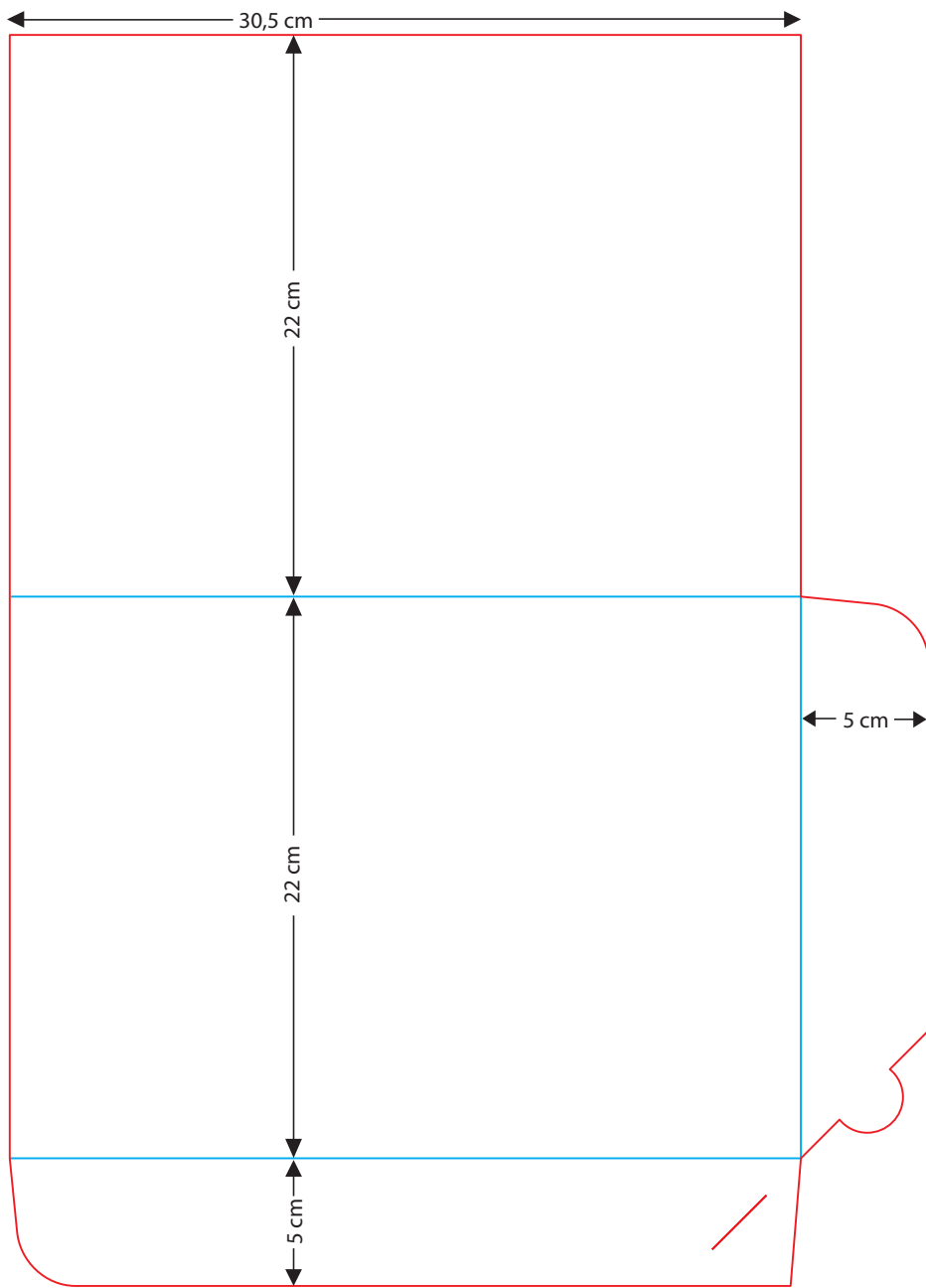
Pour une chemise à rabats, les fonds perdus qui se situent dans les angles internes doivent être répartis tel que le schéma ci-dessous :



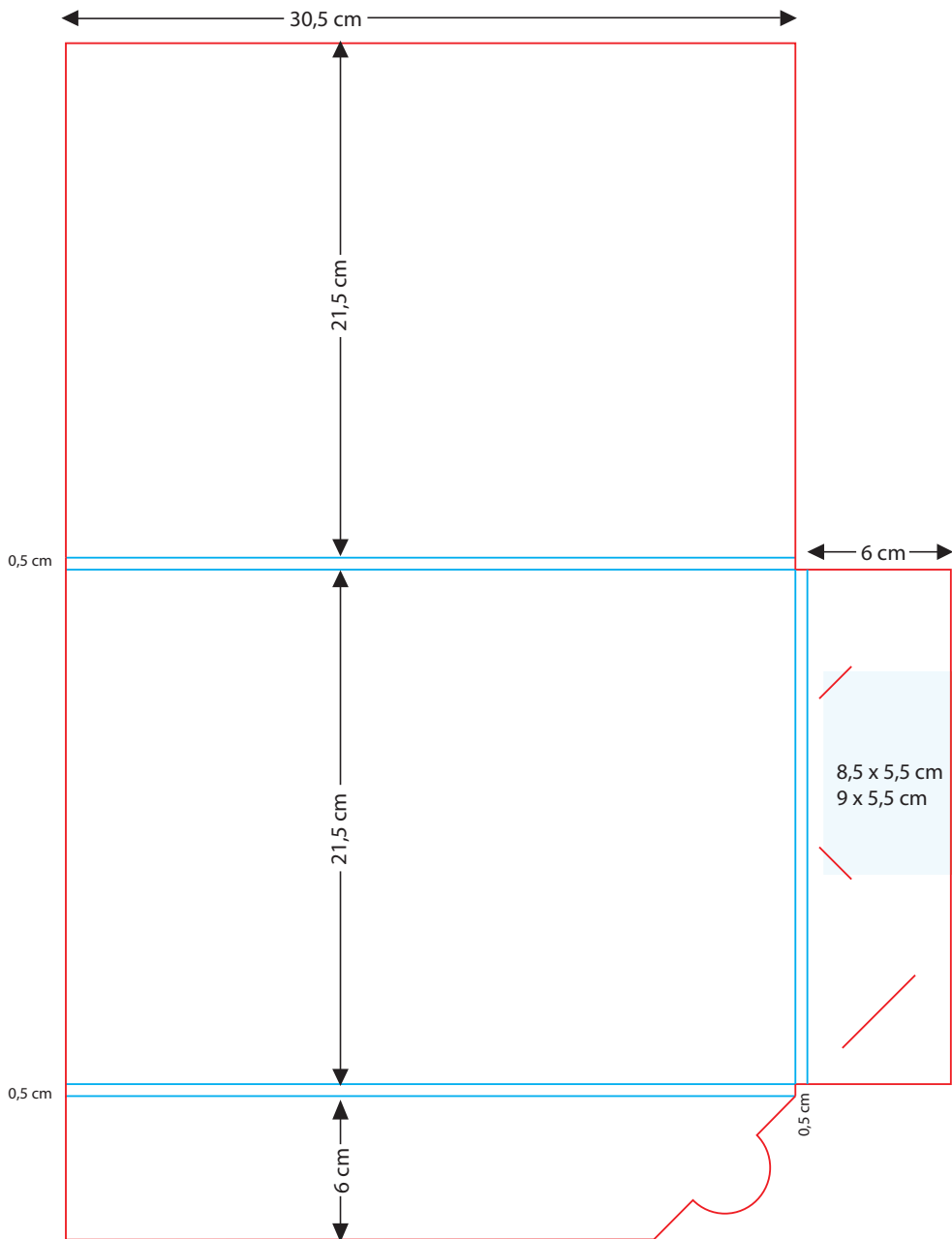
Formes de découpe



RÉF : CHE033 - 220X305 R65



RÉF : CHE044 - 220X305 R50



RÉF : CHE053 - 215X305 D5 R60

Les Papiers

Les Couchés : Mat, ½ Mat et Brillant

Grammages : 90, 100, 115, 135, 150, 170, 200, 250, 300, 350, 380 et 400 g/m²

Le couché mat est principalement utilisé pour des supports recevant de l'écriture ou un tampon, (Bulletin de jeu, document avec coupon réponse, carte de fidélité...)

Le couché ½ mat est le plus utilisé, aspect satiné, c'est le bon compromis entre le grammage et la rigidité.

Le couché brillant est utilisé pour son rendu glacé. A grammage égale, il est plus souple que le ½ mat.

Utilisations : Tous types de documents, choisissez les grammages à partir du 115 g en impression R°/V° pour éviter la transparence.

Les Offsets : Laser, standard

Ils ont tous les deux le même rendu d'impression, qui est très mat en impression offset. La seule différence c'est leurs taux d'humidité. C'est le papier que vous trouvez en ramette pour votre imprimante.

Grammages : 60, 70, 80, 90, 100, 110, 120, 140, 160, 170, 250, 300g/m²

Utilisations : Tête de lettre, factures, dépliants, flyers, catalogues, bulletins jeu, documents avec coupon réponse...

Le Bristol : c'est un offset supérieur très surfacé

Grammages : 180, 224, 250, 300g/m²

Utilisations : Toutes les cartes, invitation...

Les Cartes couchées : 1 face ou 2 faces

Grammages : 250, 300, 350, 380 et 400 g/m²

Ce papier est utilisé pour sa rigidité. Le grammage est une base de référence, mais pour ce papier il faut mieux parler d'épaisseur en microns, (certains 350 g peuvent faire plus 500 microns contre 340 microns environ pour des couchés ½ mat du même grammage).

Utilisations : Cartes postales, Chevalets, Stop rayons, Cartes....

Les papiers autocopiants :

Ces papiers techniques sont utilisés pour la réalisation de documents en liasses ou en carnets pour obtenir un duplicata, un triplicata ou plus suivant le nombre de feuillets utilisés.

3 catégories :

Le CB papier émetteur (Le premier feuillet)

Le CFB papier émetteur et récepteur (Le ou les feuillets intermédiaires)

Le CF papier récepteur (Le dernier feuillet)

Pour des facilités de classement et d'organisation, ces papier existent en plusieurs couleurs : Blanc, Rose, Jaune, Bleu et Vert.

Grammages : 60, 80, 170g/m²

Utilisations : Bon de livraison, de transport, de commande, contrat, facture, ordonnance...

Les Adhésifs :

La gamme des adhésifs est très large, nous pouvons distinguer 2 grandes familles :

- Les adhésifs papier pour une utilisation intérieure, simple ou éphémère en extérieur;
- Les adhésifs synthétiques, pour une utilisation extérieure, plus durable ou plus technique.

Plusieurs types de colles : enlevable, permanente, super permanente, opaque.

La partie protecteur peut être proposée, suivant les références, avec ou sans refente pour une facilité d'utilisation.

L'adhésif est un produit très technique, nous ne parlons ci-dessus que des adhésifs les plus couramment utilisés.

Les papiers de création :

Ces papiers offrent une très large gamme de textures, de couleurs, de grammages et d'originalité.

Quelques références : Rives, Conquéror, ...

Les Finitions et Embellissements

Vernis acrylique :

Le vernis acrylique est un vernis aqueux, qui a l'avantage de ne pas se mélanger avec l'encre. C'est un vernis de protection qui existe en trois finitions (Brillant, Satin et Mat).

Vernis sélectif :

Le vernis sélectif est un vernis sérigraphique ou numérique. Il s'applique sur des zones précises. C'est un vernis d'embellissement qui permet de mettre des éléments en valeur. Il existe en deux finitions (Brillant et Mat).

Vernis 3D :

Le vernis 3D est un vernis sérigraphique ou numérique brillant. Il s'applique sur des zones précises. C'est un vernis en relief qui permet de mettre des éléments en valeur.

Encre à gratter :

L'encre à gratter est une encre sérigraphique. Elle s'applique sur des zones précises. (jeux, tickets, cartes ...)

Pelliculage :

Le pelliculage est l'application d'une pellicule de protection sur la feuille par collage. Il couvre toujours la totalité de la feuille. Ce procédé permet de protéger l'imprimé, tout en l'embellissant. Il existe en trois finitions (Brillant, Mat et Soft touch).

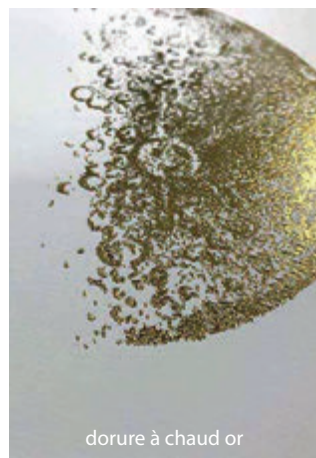
Dorure :

La dorure à chaud est un procédé d'impression qui consiste à marquer un document grâce au transfert par pression d'un film métallique sur les éléments souhaités.

Gaufrage :

Il s'agit d'un procédé qui permet de mettre en relief certains éléments, les éléments en relief sur le recto sont en creux sur le verso.

Pour la réalisation du vernis sélectif, vernis 3D, encre à gratter, dorure ou gaufrage, nous avons besoin d'un fichier PDF, avec uniquement les éléments concernés, en noir à 100%. Voir «Préparation des fichiers» page 27.





**17, rue de l'Oseraie
35510 Cesson-Sévigné**

Tél. 02 23 35 50 50

Pour toutes vos demandes de devis :

devis@imp-colibri.fr

Pour tous vos envois de fichiers :

pao1@imp-colibri.fr

Pour la comptabilité :

compta@imp-colibri.fr

Colibri-imprimeur.fr



The mark of
responsible forestry

